

2015年12月 吉日

お客様各位



アペックスダイナミックスジャパン株式会社

〒812-0015

福岡県福岡市博多区山王1-13-3

TEL : 092-451-1202 / FAX : 092-451-1106



### P2/P2R シリーズ 入力軸 仕様変更のお知らせ

拝啓 時下ますますご清栄のこととお喜び申し上げます。

平素は弊社製品に格別のご高配を賜り、厚く御礼申し上げます。

この度弊社では、APEX 減速機 P2/P2R シリーズの入力軸の仕様を変更致します。

変更に際しましては、流通段階での在庫の関係上、しばらくの間現行品と変更品が混在する可能性がございます。何卒ご理解いただきますとともに、引き続き弊社製品をご愛顧賜りますようお願い申し上げます。

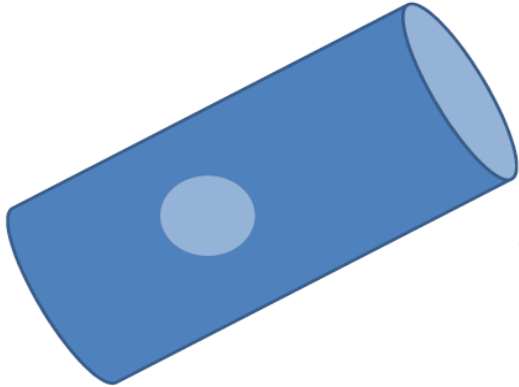
敬具

#### 記

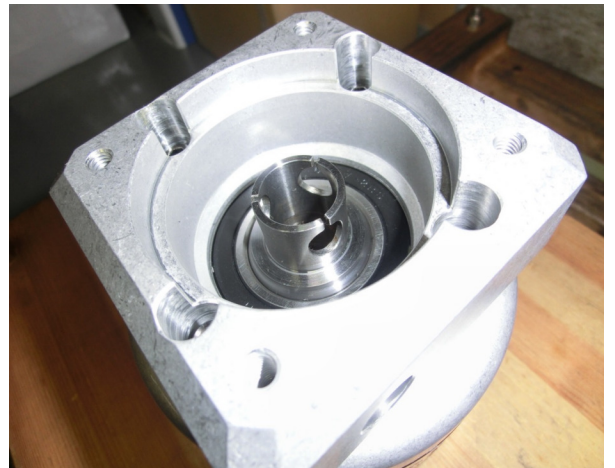
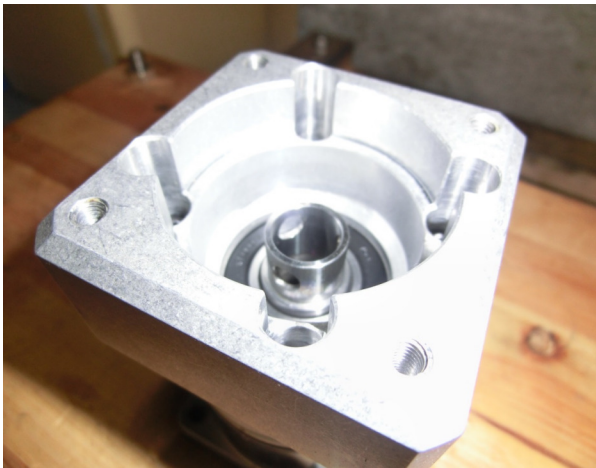
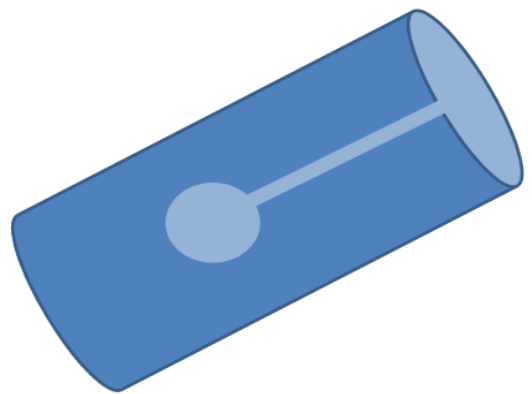
1. 対象製品  
APEX 減速機 P2/P2R 全シリーズ
2. 変更内容  
上記製品の入力軸の型締方式として、既存の穴加工に加え三つ割加工を追加致します。  
変更前後の形状につきましては、次頁の割加工追加イメージをご確認ください。
3. 変更時期  
2015年11月製造分より随時
4. 変更理由  
モータ軸 締結性向上のため
5. その他  
ご不明点がございましたら、弊社へお問合せ下さいますようお願い申し上げます。

※割加工追加イメージ

現行品(割なし)



改善品(割あり)



以上